

УТВЕРЖДАЮ:

Председатель комитета Ивановской области
по лесному хозяйству

должность

М.Ю.Яковлев

фамилия, имя и отчество (при наличии)

25.12.2023

дата

Акт

лесопатологического обследования № 501-2023

лесных насаждений ОГКУ "Пучежское лесничество" (лесничество, лесопарк)

Ивановская область (субъект Российской Федерации)

Способ лесопатологического обследования:

1. Визуальный

2. Инструментальный

Место проведения

Участковое лесничество	Урочище (дача)	Квартал	Выдел	Площадь выдела, га	Лесопатологический выдел	Площадь лесопатологического выдела, га
Пучежское		89	33	3,2		

Лесопатологическое обследование проведено на площади 3,20 га

Кадастровый номер участка:

37:14:000000:0001

для участков, предоставленных в постоянное (бессрочное пользование, аренду)

Документ о праве пользования:

Договор аренды от 09.06.2011 г. б/н

Заготовка древесины

(тип документа о праве пользования, дата, номер, вид разрешенного использования лесов)

2.4.3. Поражено болезнями:

Болезнь / возбудитель	Порода	Встречаемость (% от запаса насаждения)	Степень поражения лесного насаждения (слабая, средняя, сильная)
Рак смоляной	С	24,0	средняя

2.5. Выборке подлежит 49,5 % деревьев (указывается общий % запаса деревьев, подлежащих рубке, от общего запаса насаждения),

в том числе:

без признаков ослабления	_____	% (причины назначения);	_____
ослабленных	_____	% (причины назначения)	_____
сильно ослабленных	_____	% (причины назначения)	_____
усыхающих	<u>7,1</u>	% (причины назначения)	<u>371</u>
свежего сухостоя	<u>4,9</u>	%;	
свежего ветровала	_____	%;	
свежего бурелома	_____	%;	
старого сухостоя	<u>10,1</u>	%;	
старого ветровала	<u>27,4</u>	%;	
старого бурелома	_____	%;	

2.6. Полнота лесного насаждения после уборки деревьев, подлежащих рубке, составит 0,3

Критич. полнота для данной категории лесн. насаж. и преобл. породы составляет

0,5

ЗАКЛЮЧЕНИЕ к инструментальному обследованию участка.

С целью предотвращения негативных процессов или снижения ущерба от их воздействия назначено:

Участковое лесничество	Урочище (дача)	Квартал	Выдел	Площадь выдела, га	Лесопатологический выдел	Площадь лесопатологического выдела, га	Вид мероприятия	Площадь мероприятия, га	Породы	Доля выбираемой древесины по запасу, %	Рекомендуемый срок проведения мероприятия
1	2	3	4	5	6	7	8	9	10	11	12
Пучежское	-	89	33	3,2	-	-	ССР	3,20	Е, С, Б	100,0	до 01.12.2025 г.

Ведомость временной пробной площади и абрис лесного участка прилагаются (приложение 2 и 3 к Акту).

РЕКОМЕНДАЦИИ по проведению мероприятий, не относящихся к мероприятиям по предупреждению распространения вредных организмов.

- соблюдение Правил пожарной безопасности в лесах, Правил заготовки древесины, обеспечение мероприятий по лесовосстановлению лесов в соответствии с Правилами лесовосстановления.

Дата проведения ЛПО 01.12.2023 г.

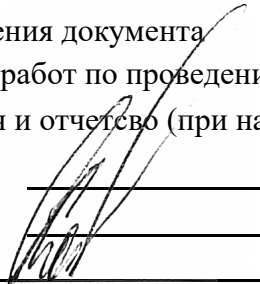
Дата составления документа 05.12.2023 г.

Исполнитель работ по проведению лесопатологического обследования:

Фамилия, имя и отчество (при наличии) Кондратов Евгений Николаевич

Организация ООО "ИвПромАгроТрест"

Должность Инженер по лесопользованию

Подпись  Телефон 8(915)815-72-01

Ведомость лесных участков с выявленными несоответствиями таксационным описаниям

1	2	3	4	5	6	7	8	9	10	Таксационная характеристика								Заложено пробных площадей		
										11	12	13	14	15	16	17	18	19	20	21
Год проведения лесоустройства	Номер квартала	Номер выдела	Площадь выдела, га	Целевое назначение лесов	Категория защитных лесов	ОЗУ	Источник данных	Номер лесопатологического выдела	Площадь лесопатологического выдела, га	состав	порода	возраст	средняя высота, м	средний диаметр, см	тип леса	полнота	бонитет	запас, куб.м/га	количество, шт.	общая площадь, га
2021-2022	89	33	3,2	Эксплуатационные	-	-	ТО	×	×	4ЕЗСЗБ	Е	95	24	28	ЕЧ		2	30	-	-
							Ф	-	-	4ЕЗСЗБ	Е	95	24	28	ЕЧ	0,5	2	200,31	6	0,36

Условные обозначения:

ТО - таксационные описания

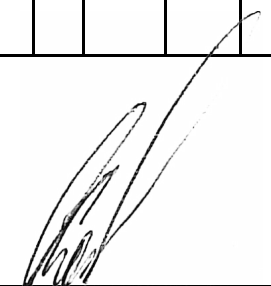
Ф - фактическая характеристика лесного насаждения

Исполнитель работ по проведению лесопатологического обследования:

Фамилия, имя и отчество (при наличии)

Кондратов Евгений Николаевич

Подпись



Результаты проведения лесопатологического обследования лесных насаждений за декабрь 2023 г.

Субъект Российской Федерации

Ивановская область

Лесничество (лесопарк)

ОГКУ "Пучежское лесничество"

Участковое лесничество

Пучежское

Урочище (лесная дача)

1	2	3	4	5	6	7	8	Таксационная характеристика лесного насаждения									18	Распределение деревьев по категориям состояния, % от запаса												33	34	Назначенные мероприятия															
								9	10	11	12	13	14	15	16	17		без признаков ослабления		ослабленные		сильно ослабленные		усыхающие		27	28	29	30			31	32	35	36												
																		Н	Р	Н	Р	Н	Р	Н	Р																						
89	33	3,2	Эксплуатационные					4	Е	95	24	28	ЕЧ	0,5	2	200,3	39	40,4		16,2							11,9			18,2	13,3		343, 821	43,4	ССР	3,20											
								3	С								23	47,2		9,5				24,0						19,3		371, 821	43,3														
								3	Б								31	35,4											9,2	55,4		821	64,6														
ИТОГО ПО НАСАЖДЕНИЮ:																	93	41,0		9,5								7,1	4,9															343, 371, 821	49,5	ССР	3,20

Условные обозначения: Н - деревья не подлежат рубке; Р - деревья подлежат рубке

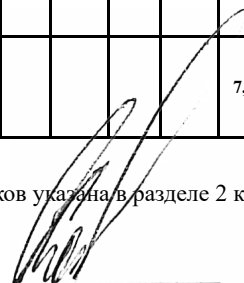
Показатели, не соответствующие таксационному описанию отмечаются «*». Расшифровка кодов причин и признаков указана в разделе 2 к Акту лесопатологического обследования

Исполнитель работ по проведению лесопатологического обследования:

Фамилия, имя и отчество (при наличии)

Кондратов Евгений Николаевич

Подпись



Дата составления документа

05.12.2023 г.

ВРЕМЕННАЯ ПРОБНАЯ ПЛОЩАДЬ № _____

1.1. Субъект Российской Федерации _____ Ивановская область _____

Лесничество _____ ОГКУ "Пучежское лесничество" _____

Участковое лесничество _____ Пучежское _____ Урочище (дача) _____

Квартал _____ 89 _____ Выдел _____ 33 _____ Площадь выдела _____ 3,2 _____ га.

Лесопатологический выдел _____ Площадь лесопатологического выдела _____ га.

1.2. Метод перече́та:

Сплошной, _____ ленты пере́чета, _____ круговые площадки постоянного радиуса, _____ реласкопические площадки
(нужное подчеркнуть)

Количество лент/площадок _____ 6 _____ шт. Размеры площадок (длина × ширина/радиус) _____ 13,8 _____ м.

Размер временной пробной площади: _____ 0,36 _____ га.

1.3. Фактическая таксационная характеристика насаждения:

Состав _____ 4ЕЗСЗБ _____ возраст _____ 95 _____ лет; тип леса _____ ЕЧ _____ полнота _____ 0,5 _____

бонитет _____ 2 _____ Запас на га _____ 200,3 _____ кубм Возобновление _____ отсутствует _____

1.4. Номер очага вредных организмов: _____

Тип очага вредных организмов: _____ эпизодический _____ хронический _____ (подчеркнуть)

Фаза развития очага вредных организмов: _____ начальная, _____ нарастания численности,
собственно вспышка, _____ кризис _____ (подчеркнуть)

1.5. Причина ослабления, повреждения насаждения и время:

повреждение (заселено или отработано) короедом-типографом (код 343), рак смоляной (код 371), воздействия сильных ветров прошлых лет, повлекшие наклон более 10°, изгиб или вывал деревьев (код 821). Время ослабления, повреждения насаждения - 2021 г.

Состояние насаждения : _____ сильно ослабленное лесное насаждение _____

Средневзвешенная категория состояния насаждения : _____ 3,01 _____

1.6. Назначенные мероприятия: _____ сплошная санитарная рубка _____

Исполнитель работ по проведению лесопатологического обследования:

Фамилия, имя и отчество (при наличии) _____ Кондратов Евгений Николаевич _____ Подпись _____ 

Дата составления документа _____ 05.12.2023 г. _____

ВЕДОМОСТЬ ПЕРЕЧЕТА ДЕРЕВЬЕВ

(для сплошного, ленточного и перечета на круговых площадках постоянного радиуса)

По насаждению:

средневзвешенная категория состояния

3,01

Ступени толщины, см	Количество деревьев по категориям состояния, шт.																Всего	
	1		2		3		4		5		5 (а,б,в)			5 (г,д,е)			шт. / куб.м	в т. ч. подлежит рубке, %
	Н	З	Н	З	Н	З	Н	З	Н	З	Н	З	О	Н	З	О		
1	2	3	4	5	6	7	8	9	10	11	12	13	14	15	16	17	18	19
8																		
12																		
16																		
20	2		1											2		1	6 / 1,83	49,2
24	6		4										2	3		4	19 / 9,13	47,4
28	10		5				1						2	10		3	31 / 21,03	50,5
32	7		1				2						1	6		2	19 / 17,53	57,4
36	8						1							4		2	15 / 18,15	46,1
40	2						1										3 / 4,44	33,3
44																		
48																		
52																		
56																		
60																		
Итого, шт.	35		11				5						5	25		12	93 / 72,11	47
Итого, куб.м	29,53		6,83				5,15						3,50	17,82		9,28	72,11	35,75
Итого, % от запаса по насаждению	41,0		9,5				7,1						4,9	24,7		12,8	100,0	49,5

Условные обозначения: Н - не заселено (не поражено, не повреждено), З - заселено стволовыми вредителями (поражено болезнями, повреждено огнем), О - отработано стволовыми вредителями.

Порода:

Ель

Средневзвешенная категория состояния

2,90

Ступени толщины, см	Количество деревьев по категориям состояния, шт.																Всего	
	1		2		3		4		5		5 (а,б,в)			5 (г,д,е)			шт. / куб.м	в т. ч. подлежит рубке, %
	Н	З	Н	З	Н	З	Н	З	Н	З	Н	З	О	Н	З	О		
1	2	3	4	5	6	7	8	9	10	11	12	13	14	15	16	17	18	19
8																		
12																		
16																		
20	1		1													1	3 / 0,96	33,3
24	3		3										2			4	12 / 6	50,0
28	4		4										2			3	13 / 9,62	38,5
32	3												1			2	6 / 6,12	50,0
36	3															2	5 / 6,75	40,0
40																		
44																		
48																		
52																		
56																		
60																		
Итого, шт.	14		8										5			12	39 / 29,45	17
Итого, куб.м	11,89		4,78										3,50			9,28	29,45	12,78
Итого, % от запаса по породе	40,4		16,2										11,9			31,5	100,0	43,4

Причины назначения в рубку деревьев категорий состояния:

1

2

Порода: Сосна средневзвешенная категория состояния 2,59

Ступени толщины, см	Количество деревьев по категориям состояния, шт.																Всего		
	1		2		3		4		5		5 (а,б,в)			5 (г,д,е)			шт. / куб.м	в т. ч. подлежит рубке, %	
	Н	З	Н	З	Н	З	Н	З	Н	З	Н	З	О	Н	З	О			
1	2	3	4	5	6	7	8	9	10	11	12	13	14	15	16	17	18	19	
8																			
12																			
16																			
20																			
24	1		1											1			3 / 1,41	33,3	
28	2		1				1							1			5 / 3,35	40,0	
32	2		1				2							2			7 / 6,37	57,1	
36	3						1							1			5 / 5,9	40,0	
40	2						1										3 / 4,44	33,3	
44																			
48																			
52																			
56																			
60																			
Итого, шт.	10		3				5							5			23 / 21,47	10	
Итого, куб.м	10,13		2,05				5,15							4,14			21,47	9,29	
Итого, % от запаса по породе	47,2		9,5				24,0							19,3			100,0	43,3	

Причины назначения в рубку деревьев категорий состояния:

1

2

3

4 рак смоляной (код 371)

Порода: Береза средневзвешенная категория состояния 3,58

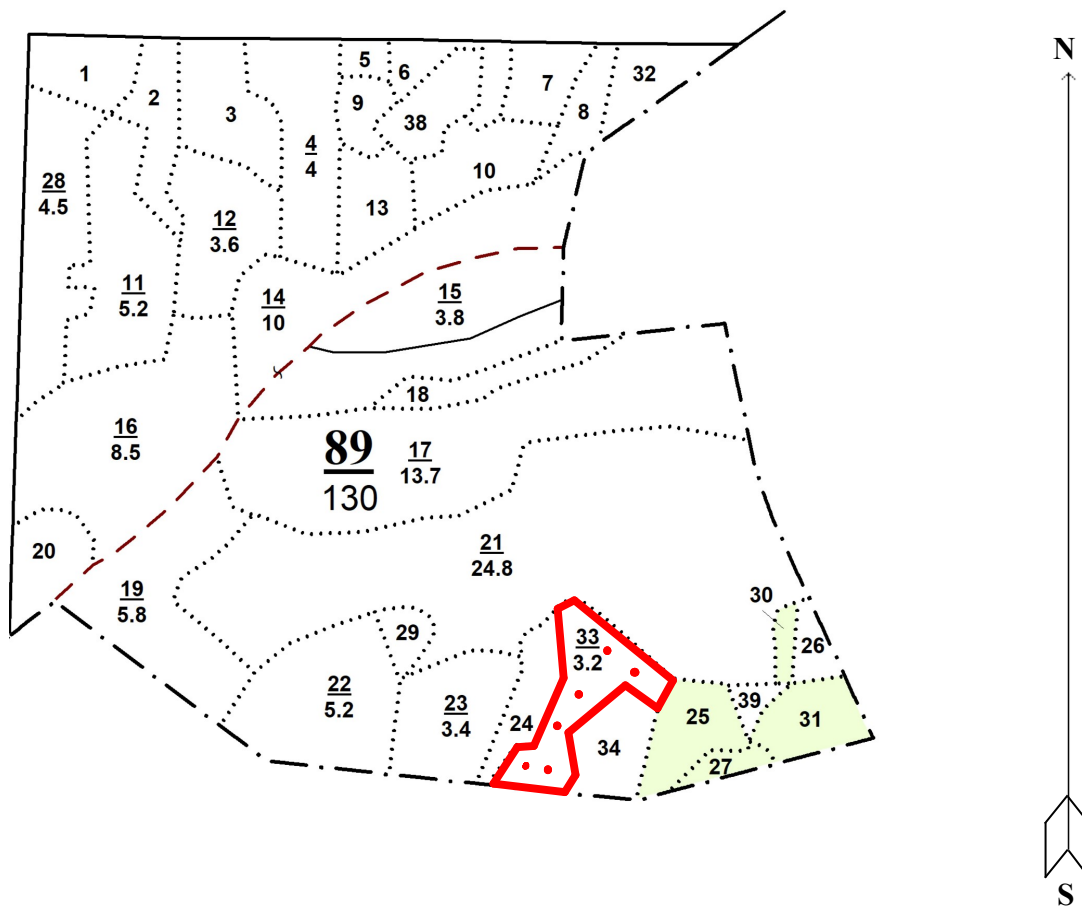
Ступени толщины, см	Количество деревьев по категориям состояния, шт.																Всего		
	1		2		3		4		5		5 (а,б,в)			5 (г,д,е)			шт. / куб.м	в т. ч. подлежит рубке, %	
	Н	З	Н	З	Н	З	Н	З	Н	З	Н	З	О	Н	З	О			
1	2	3	4	5	6	7	8	9	10	11	12	13	14	15	16	17	18	19	
8																			
12																			
16																			
20	1													2			3 / 0,87	66,7	
24	2													2			4 / 1,72	50,0	
28	4													9			13 / 8,06	69,2	
32	2													4			6 / 5,04	66,7	
36	2													3			5 / 5,5	60,0	
40																			
44																			
48																			
52																			
56																			
60																			
Итого, шт.	11													20			31 / 21,19	20	
Итого, куб.м	7,51													13,68			21,19	13,68	
Итого, % от запаса по породе	35,4													64,6			100,0	64,6	

Причины назначения в рубку деревьев категорий состояния:

1

Абрис участка леса

М 1:10000



Условные обозначения: — Границы участка
• Круговые площадки

№ квартала	№ выдела	№ лесопатологического выдела	Размеры ленты (круговой площадки) перече́та					Координаты начала, конца и поворотных точек лент пере́чета/центров круговых площадок пере́чета	
			№ ленты (площадки)	длина, м	ширина, м	радиус, м	площадь, м		
89	33		1			13,8	0,06	42.90363	57.12205
			2			13,8	0,06	42.90411	57.12195
			3			13,8	0,06	42.90426	57.12243
			4			13,8	0,06	42.90461	57.12287
			5			13,8	0,06	42.90514	57.12364
			6			13,8	0,06	42.90580	57.12334

Исполнитель работ по проведению лесопатологического обследования:

Фамилия, имя и отчество (при наличии)

Кондратов Евгений Николаевич

Подпись

Дата составления документа

05.12.2023

Фотофиксация лесных насаждений



Формат	-	Jpeg
Сотношение сторон	-	4 : 3
Разрешение	-	4128 x 3096
Дата съемки	-	01.12.2023
Долгота	-	42.54'17
Широта	-	57.07'22

Исполнитель работ по проведению лесопатологического обследования:

Фамилия, имя и отчество (при наличии)

Кондратов Евгений Николаевич

Подпись

Дата составления документа 05.12.2023 г.

Таксационное описание

ОГКУ <Пучежское лесничество> Пучежское участковое лесничество
 Категория лесов: Эксплуатационные леса

Квартал: 89

Н	в	Пло-	Состав,	Э	л	В	Д	К	Г	Б	Тип	П	Запас сыро	раст.	К	Запас на выделе,	м3	Един:	Захламлен:	Хозяйственные:	
о	ы:	щадь,	подрост,	Я:	л	е	о	В	и	л	р	о	леса	о	леса, м3	л	дер	распоряжения	распоряжения	распоряжения	
м	д:	почва,	у:	м	а	р	с	м	в	в	и	тип	н	На	:	В	т.	ч.	о	дер	распоряжения
е	е:	га	рельеф,	с:	е	а	о	е	о	о	т	лесор.	о	Общий:	по	в	Сухо:	Ре-	ест	Общий:	Лик-
р	л:	особенности	-:	н	с	т	т	з	з	е	услов.	т	га	на	сост.	а	стоя	дин:	воз	Общий:	Лик-
а:	а:	выдела	н:	т	т	а	р	р	р	т	а	а	выдел:	пород:	р	:	:	:	:	Общий:	Лик-
			т																		вида:

			единичные деревья																		
			5E1C4B	Е	58	18	20						40								
				С		19	24										90				405
				В		20	20										18				
			5E1C4B	Е	58	18	20										72				
				С		19	24														
				В		20	20														
			повреждение ВЕТРОВАЛОМ, 21 г., ЕЛЬ, СИЛЬНАЯ ПОВРЕЖДЕННОСТЬ																		
29	,6	НАСАЖД. ПОГИВШЕЕ	Е							2	ЕЧ										
		5E3C2B	Е	85							В3										60 18
			С																		
			повреждение ВЕТРОВАЛОМ, 21 г., ЕЛЬ, СИЛЬНАЯ ПОВРЕЖДЕННОСТЬ																		
30	,4	НАСАЖД. ПОГИВШЕЕ	Е							2	ЕЧ										
		единичные деревья									В3										
		4E2C4B	Е	80	21	28							40								7 36
			С		23	28															
			В		22	24															6
		4E2C4B	Е	80	21	28															
			С		23	28															
			В		22	24															
		повреждение ВЕТРОВАЛОМ, 21 г., ЕЛЬ, СИЛЬНАЯ ПОВРЕЖДЕННОСТЬ																			
		УЧ-КИ ЛЕСА ВОКР НАСЕЛ. ПУНКТОВ																			
		озу: ДРУГИЕ ВИДЫ ОЗУ																			
31	1,9	4E2C4B	1 Е	80	21	28	4	3	2	ЕЧ	,6	220	418	167	1						19
			22 С		23	28				В3											
			В		22	24															
		подрост: 10Б (30) 4,0 м, 2,0 тыс. шт/га																			
		подлесок: КРЛ Р РЕДКИЙ																			
		УЧ-КИ ЛЕСА ВОКР НАСЕЛ. ПУНКТОВ																			
		селекционная оценка: НОРМАЛЬНЫЕ																			
		озу: ДРУГИЕ ВИДЫ ОЗУ																			
32	1,6	вырубка- 21 г.	С																		
		пней 400 шт/га, в том числе сосны 120 шт/га, диаметр 32 см																			
			1 СЧ																		
			В3																		
33	3,2	НАСАЖД. ПОГИВШЕЕ	Е							2	ЕЧ										
		единичные деревья									В3										

Л. КУЛЬТУРЫ



Таксационное описание

ОГКУ <Пучежское лесничество> Пучежское участковое лесничество
 Категория лесов: Эксплуатационные леса

Квартал: 89

№	Площадь, га	Состав, подрост, подлесок, почва, рельеф, особенности выдела	Э	Л	В	Д	К	Г	Б	Тип леса	П	Запас сырораств. леса, м3	К	Запас на выделе, м3	Един. захл. дер.	Хозяйственные распоряжения					
		4ЕЗСЗВ	Е		95	23	28					30		38	544	64					
			С			25	32							29							
		4ЕЗСЗВ	Е		95	24	28							29							
		повреждение ВЕТРОВАЛОМ, 21 г., ЕЛЬ, СИЛЬНАЯ ПОВРЕЖДЕННОСТЬ																			
34	1,9	4ЕЗСЗВ	1	Е	95	23	28	5	4	2	ЕЧ	,5	220	418	167	1	10	57	РУБКА СОХР. ПДР УК. ЗА ПОДРОСТОМ		
			24	С		25	32				ВЗ				126	1					
				Б		24	28								125	2					
		подрост: 10Е (40) 6,0 м, 3,0 тыс. шт/га подлесок: КРЛ Р РЕДКИЙ повреждение ВЕТРОВАЛОМ, 21 г., ЕЛЬ, СРЕДНЯЯ ПОВРЕЖДЕННОСТЬ селекционная оценка: НОРМАЛЬНЫЕ																			
35	,4	ДОРОГА АВТОМ. ГРУНТОВАЯ ЛЕСОХОЗЯЙСТВЕННАЯ, ГРУНТОВАЯ, ширина 4,0 м, протяженность 1,0 км, СОСТОЯНИЕ НЕУДОВЛЕТВОРИТЕЛЬНОЕ																			
36	,9	ПРОСЕКИ КВАРТАЛЬНЫЕ ширина 4,0 м, протяженность 2,0 км, ЧИСТАЯ																			
37	,2	ГРАНИЦЫ ОКРУЖНЫЕ ширина 1,0 м, протяженность 3,0 км, ЗАРОСШАЯ																			
38	1,7	вырубка- 21 г.	С															Л. КУЛЬТУРЫ			
		пней 400 шт/га, в том числе сосны 200 шт/га, диаметр 28 см																			
39	,4	НАСАЖД. ПОГИБШЕЕ	Е																		
		единичные деревья																			
		4Е2С4Б	Е		80	21	28							40							
			С			23	28														
			Б			22	24														
		4Е2С4Б	Е		80	21	28														
			С			23	28														
			Б			22	24														
		повреждение ВЕТРОВАЛОМ, 21 г., ЕЛЬ, СИЛЬНАЯ ПОВРЕЖДЕННОСТЬ																			
	130,0	итого по кварталу															10042	20	344	2616	380
		по составляющим породам																			

